

Verkaufserfassung mehrerer Teile via CSV-Datei

In LS-INFOMAN können unter dem Menüpunkt Erfassen-Verkauf-Verkäufe von Filiale neben dem Standard LS-INFOMAN Format auch Dateien im Format Excel CSV eingelesen werden.

Im Dialog Verkäufe erfassen müssen Datum und Filialnummer eingegeben sein.

Verkäufe/Tageskasse einer Filiale erfassen

Erfassung Verkaufsdaten Einstellungen

Verkaufserfassung erfolgt für

Verkaufstag: 10.04.2022

Filiale: F001 Zentrallager

Daten von Lesegerät einlesen

Daten aus Datei einlesen

Manuelle Eingabe

Zahlungsweise

Bar Scheck Kreditkarte Gutschein Gemischt

Kundennr: Verkäufer(in): Identnr.: Menge: Einzelpreis: Summe:

Stück 0.00

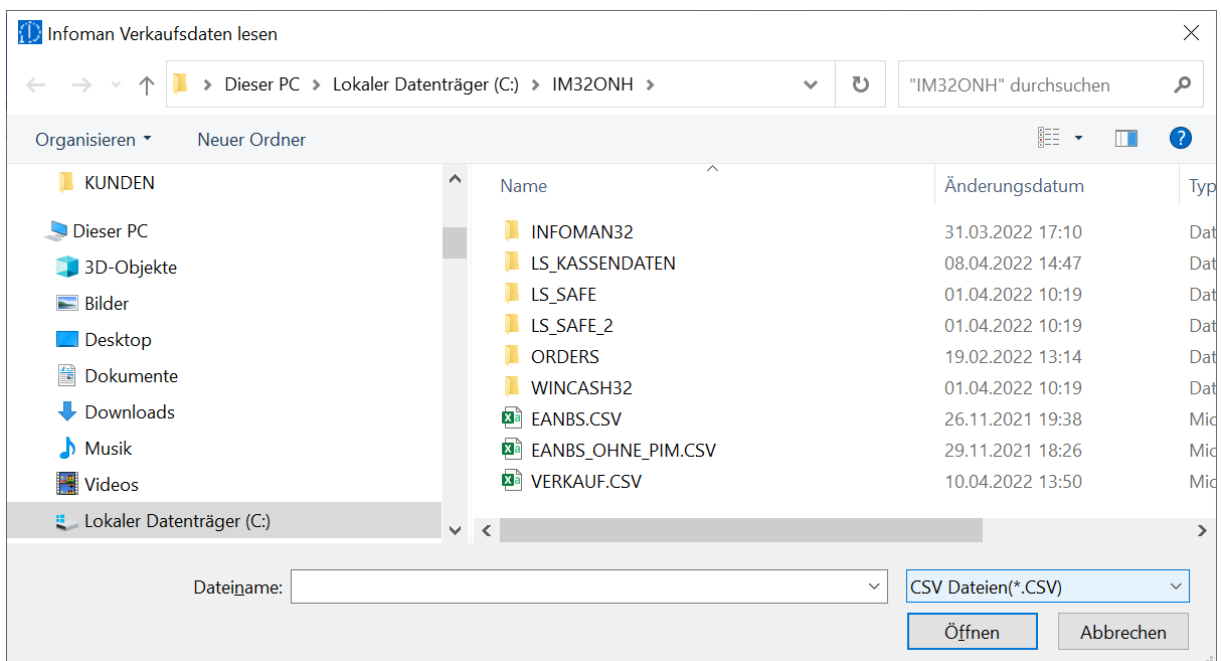
Artikel / Bez.:

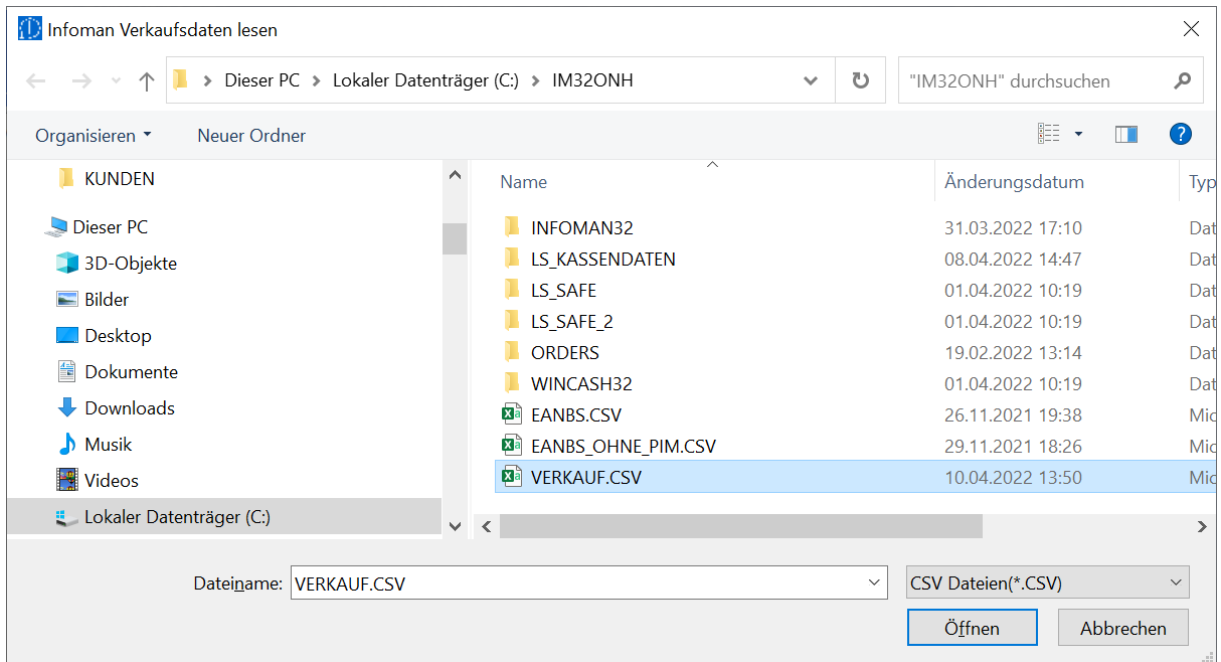
Nummer	Me...	Fili...	Einzelp...	Summe	Artikel	Bezeichnung

UT-Teile: 0 Summe: 0.00 VK-Teile: 0 Summe: 0.00 Teile: 0 Summe: 0.00

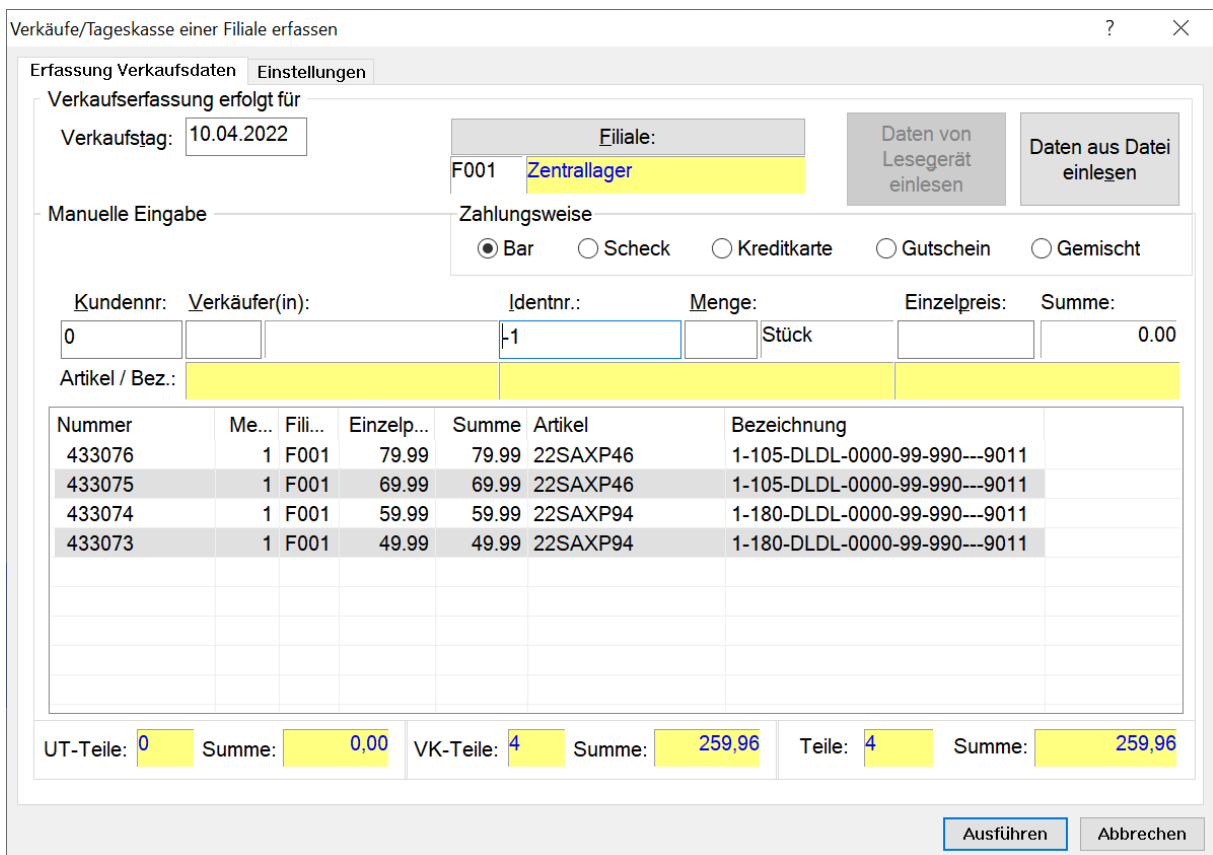
Ausführen Abbrechen

Man kann dann mit dem Button „Daten aus Datei einlesen“ sowohl LS-INFOMAN Standarddateien als auch CSV Dateien auswählen. (Dateityp umschalten auf CSV-Dateien)





Der Inhalt der Datei wird dann im Verkaufsfenster dargestellt.



Die weitere Bearbeitung findet dann wie gewohnt statt.

Das Dateiformat der Excel-CSV Datei ist wie folgt:

Die Datei muss eine Kopfzeile mit Spaltenbezeichnungen enthalten, Muster liegt im INFOMAN-Ordner unter dem Namen „VERKAUF_CSV_MUSTER.txt“

Spalte 1	-	Kennzeichen(U/V)
Spalte 2	-	Identnummer
Spalte 3	-	Preis in Cent
Spalte 4	-	Verkaeufernummer(1-999)
Spalte 5	-	Kundennummer(0-999999)
Spalte 6	-	Uhrzeit(0-2359)
Spalte 7	-	Zahlart(A-J)

Kennzeichen U – Umtausch V – Verkauf

Zahlarten	A – EC-Karte	B – Bar	C – Mischzahlung
	D – Scheck	E – Rechnung	F – Gutschein
	G – Gutschrift	H – Kreditkarte	I – DTA
	J - Sonderzahlart		

Inhalt einer Beispieldatei:

Kennzeichen(U/V);Identnummer;Preis in Cent;Verkaeufernummer(1-999);Kundennummer(0-999999);Uhrzeit(0-2359);Zahlart(A-J)

V;433076;7999;1;0;1210;B

V;433075;6999;2;1001;1211;B

V;433074;5999;3;0;1212;B

V;433073;4999;4;0;1213;B